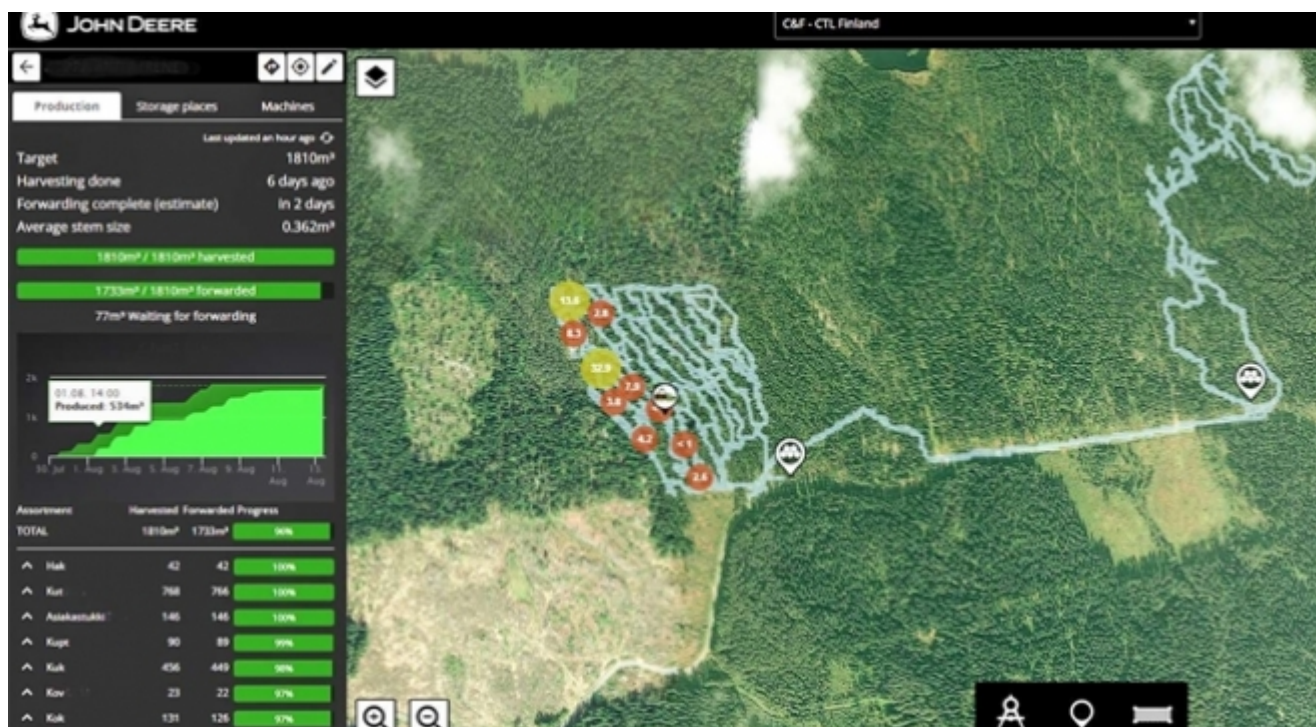


## TimberMatic Maps

Dodano: 16.01.2019

Oprogramowanie TimberMatic Maps zapewnia operatorom harwesterów i forwarderów widok powierzchni roboczej w czasie rzeczywistym z danymi zgromadzonymi przez komputery maszyn pracujących na danej pozycji.



Dane zebrane przez czujniki harwestera i dokładna lokalizacja ściętego pnia ustalana w oparciu o sygnał GPS są automatycznie przesyłane do aplikacji TimberMatic Maps używanego przez zrywkarza w forwarderze. Dane między maszynami są aktualizowane non-stop, za pośrednictwem usługi udostępniania informacji w chmurze, a wszyscy operatorzy pracujący na tej samej powierzchni roboczej mogą zobaczyć wszystkie gatunki pozyskiwanych drzew i konkretne pakiety sortymentów ze szlakami technologicznymi włącznie i masą surowca.

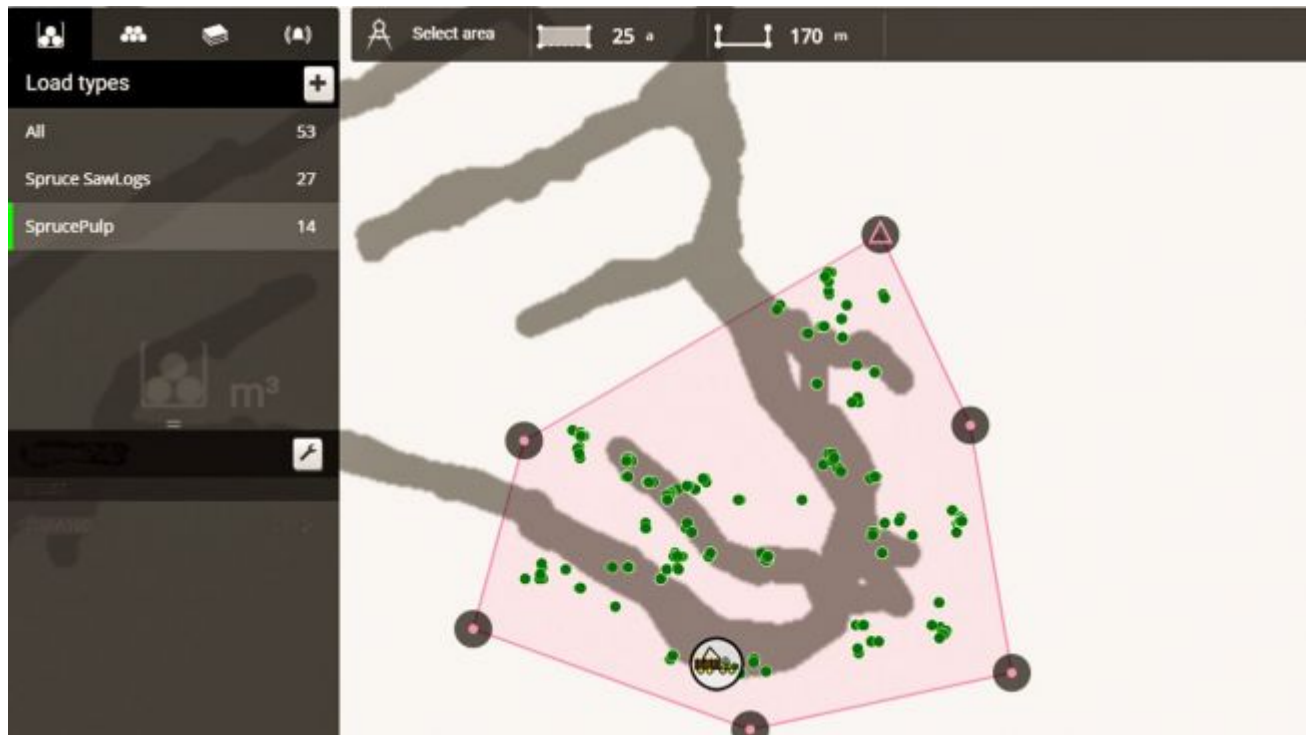
Co więcej? Oprogramowanie może nawet wskazać pojedynczy wałek drewna, gdy tego zażądamy.

Zrywkarz zaznacza transportowany pakiet drewna w miejscu pozyskania i zawozi go na miejsce tymczasowego składowania, które także może zaznaczyć na mapie i dokładnie je opisać. W ten sposób kolejny operator, który będzie pracował na następnej zmianie wie, gdzie praca została zakończona, a gdzie jest jeszcze surowiec przeznaczony do zrywki. Może także odpowiednio dobrać sobie miejsce, które będzie to drewno zwoził i gdzie będzie je składał.



Dzięki temu rozwiązaniu ułatwiona zostaje praca podczas obfitych opadów śniegu lub w nocy, co w Skandynawii ma kolosalne znaczenie. Operatorzy także nie muszą szacować pozyskanej ilości drewna lub tego co jeszcze zostało do zrywki, ponieważ dane te są odczytywane i zapisywane z głowicy harwestera oraz aktualizowane (co zaznaczyliśmy wyżej) na bieżąco.

Dodatkowo możemy wyselekcjonować dany sortyment, który chcemy zrywać w pierwszej kolejności albo zaznaczyć powierzchnię i sprawdzić jego objętość na tej określonej powierzchni.



Główny wykonawca również na komputerze w biurze może zobaczyć dokładne informacje o postępie swoich pracowników na danej powierzchni.

Ciekawe jak (i czy w ogóle) system ten zostanie przyjęty przez polskich przedsiębiorców i operatorów maszyn leśnych?

Komentarze (0)

Nie dodano jeszcze żadnego komentarza.